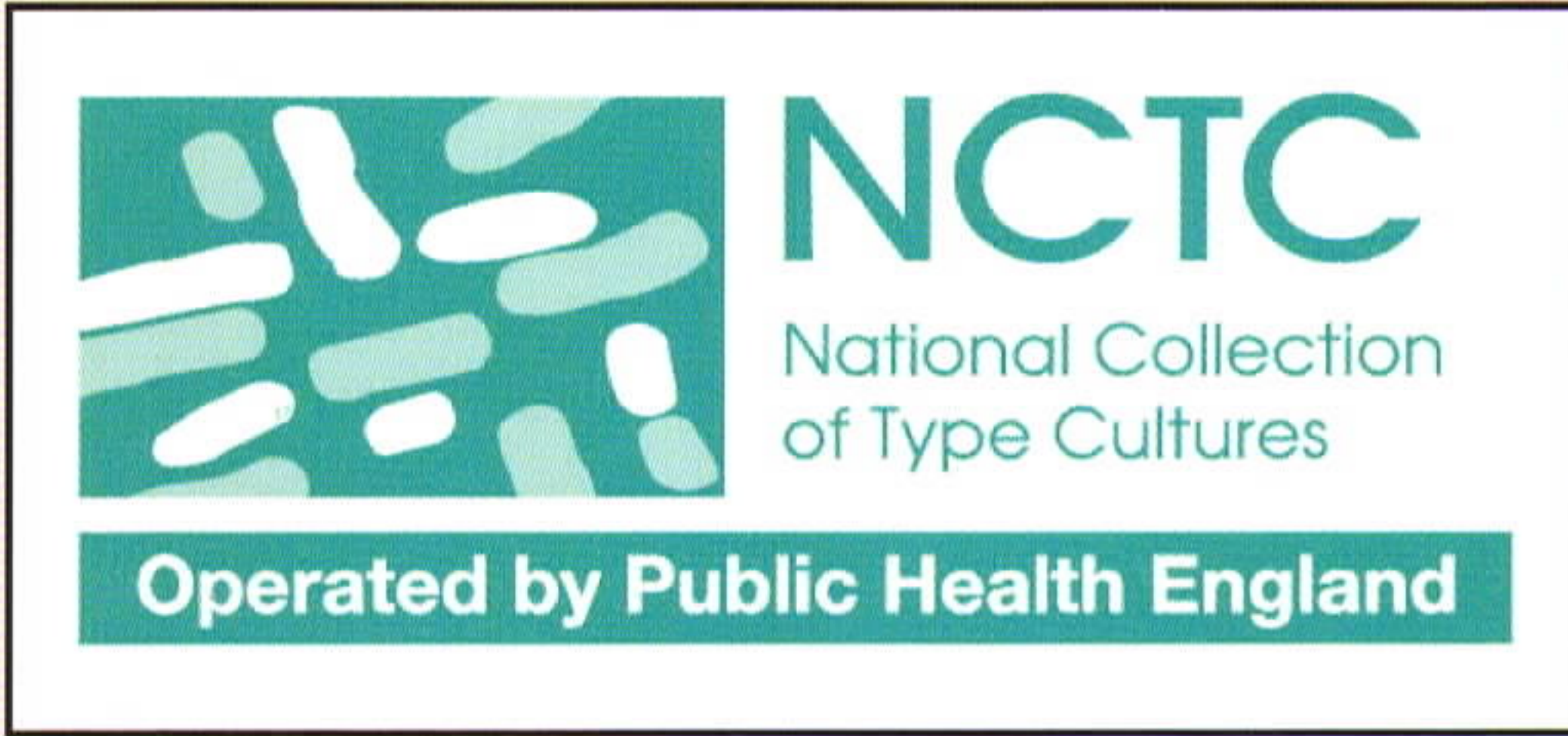


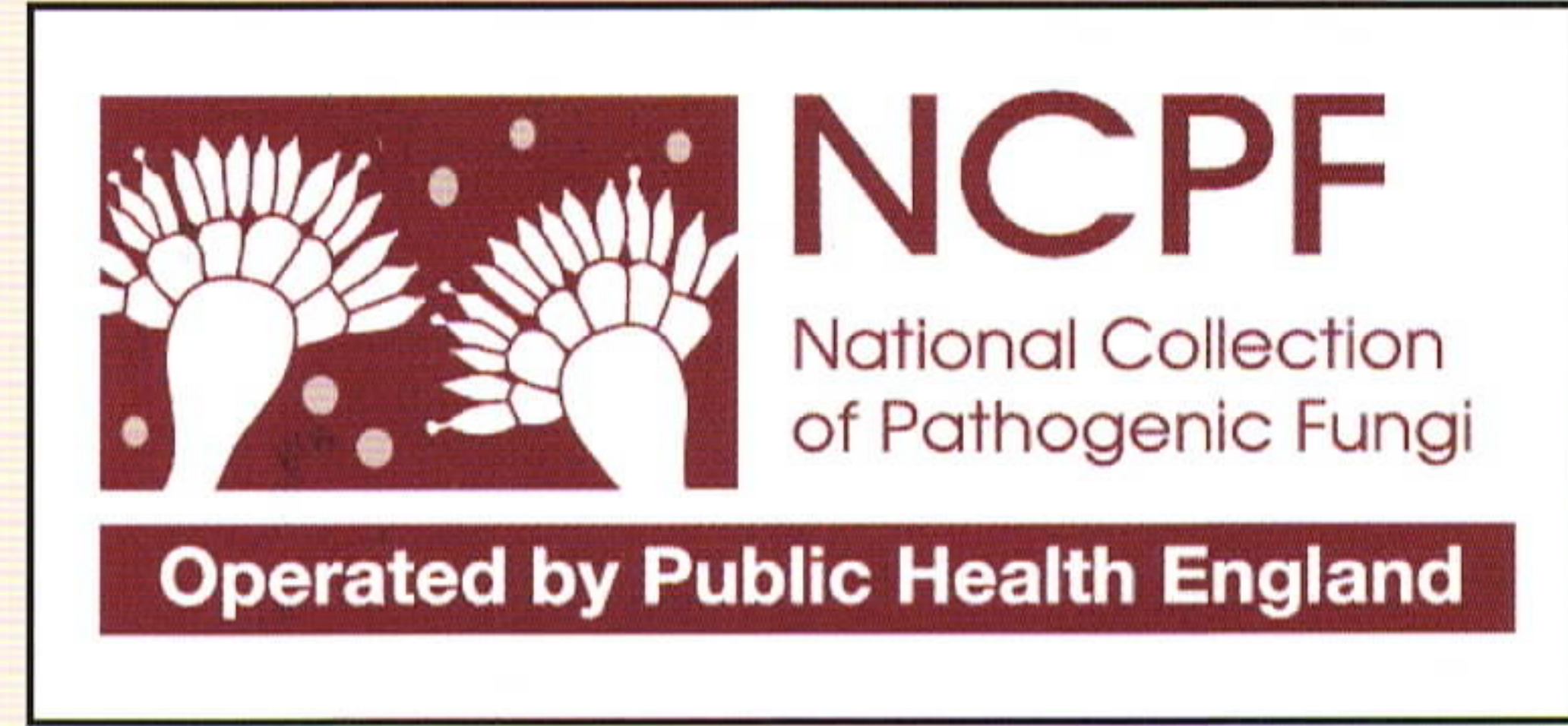
# SELECTROL® STANDART SUŞ

- Disk şeklinde iyofilize standart suşlar
- Ana kültürden elde edilen birinci nesil alt kültürlerle ait suşlar
- İngiltere Halk Sağlığı (PHE) Kültür Koleksiyonları (NCTC-NCPF) lisanslı ve Amerikan Tip Kültür Koleksiyonu (ATCC)'ndaki mikroorganizmalara eşdeğer
- EUCAST, CLSI ve Avrupa farmakopesi tarafından önerilen zengin kültür koleksiyonu

## Bakteri ve mantar olmak üzere 2 ayrı kültür koleksiyonu



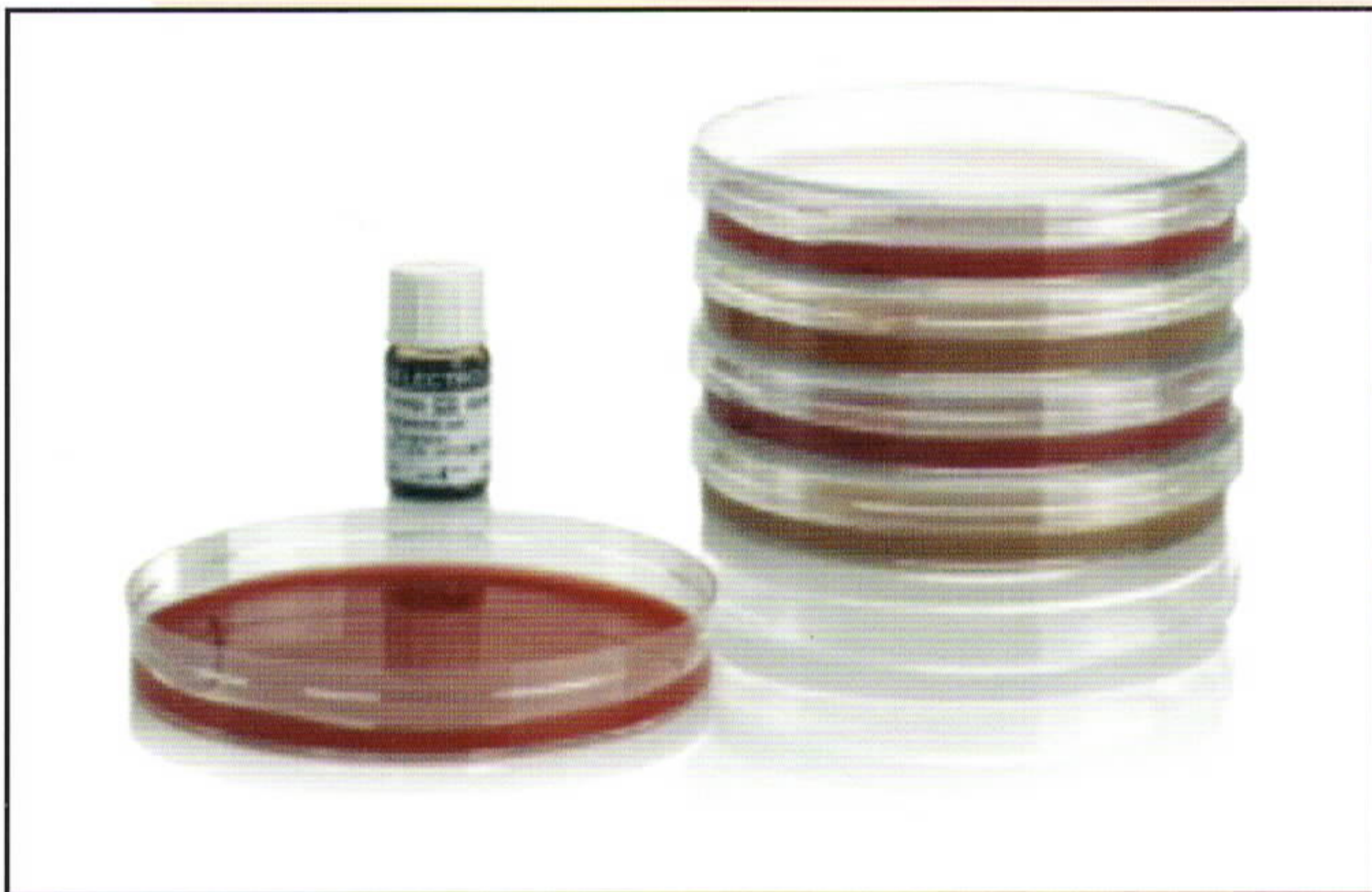
NCTC- İngiltere Ulusal Tip Kültür Koleksiyonu Bakteri Suşları



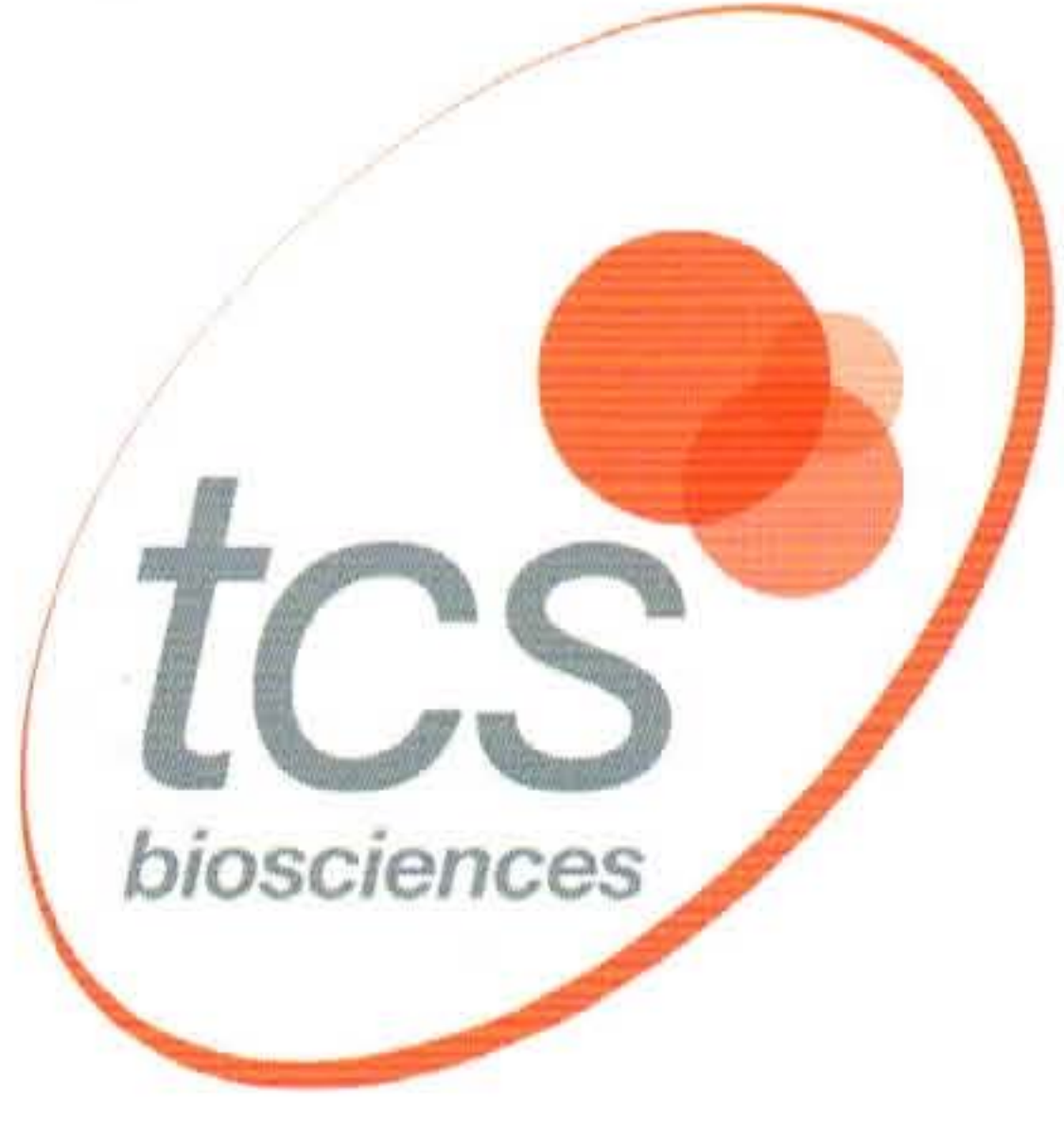
NCPF- İngiltere Ulusal Patojenik Mantar Koleksiyonu

- Mikroorganizma üremesinde kullanılan kültür ortamının kalite kontrolü,
- Mikroorganizma tanımlaması sırasında uygulanan boyama ve kimyasal reaksiyonların kontrolünde
- Kan, serum veya BOS örneklerinde antibiyotik konsantrasyonu taramasında
- Antibiyotik duyarlılık testi kalite kontrollerinde  
(Disk difüzyon veya seri seyreltme yöntemleri kullanılan)

**İDEAL...**



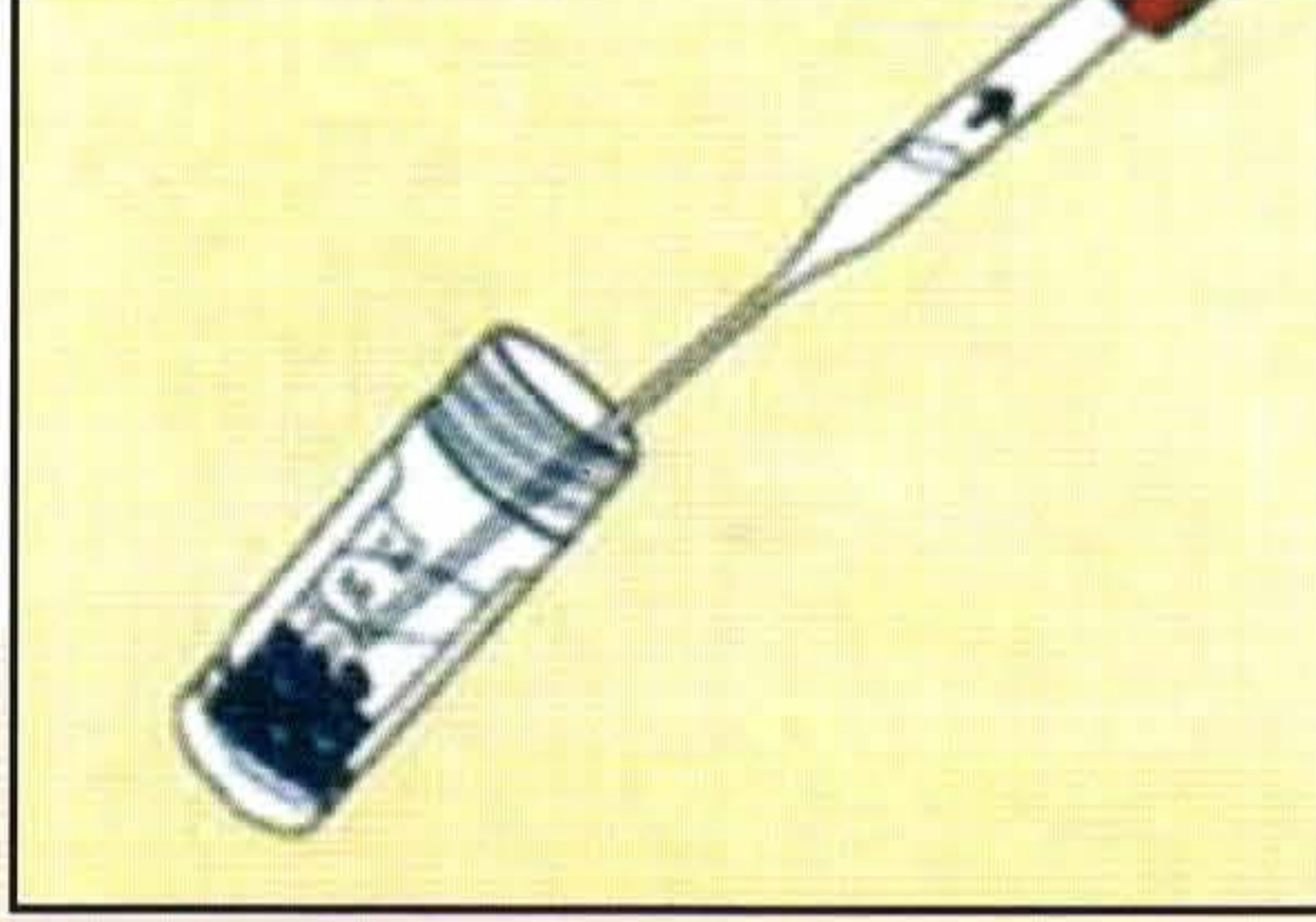




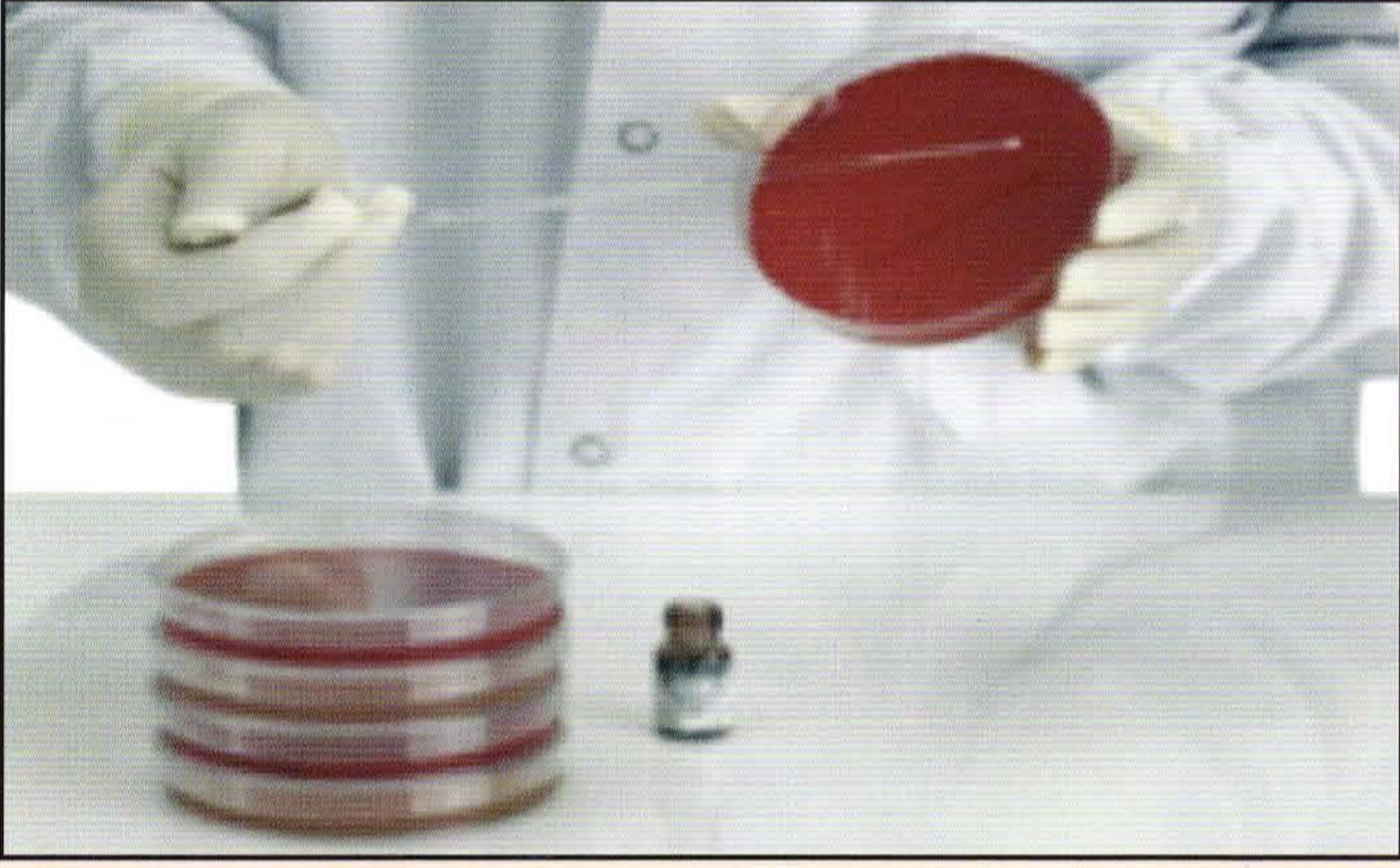
# SELECTROL® STANDART SUŞ



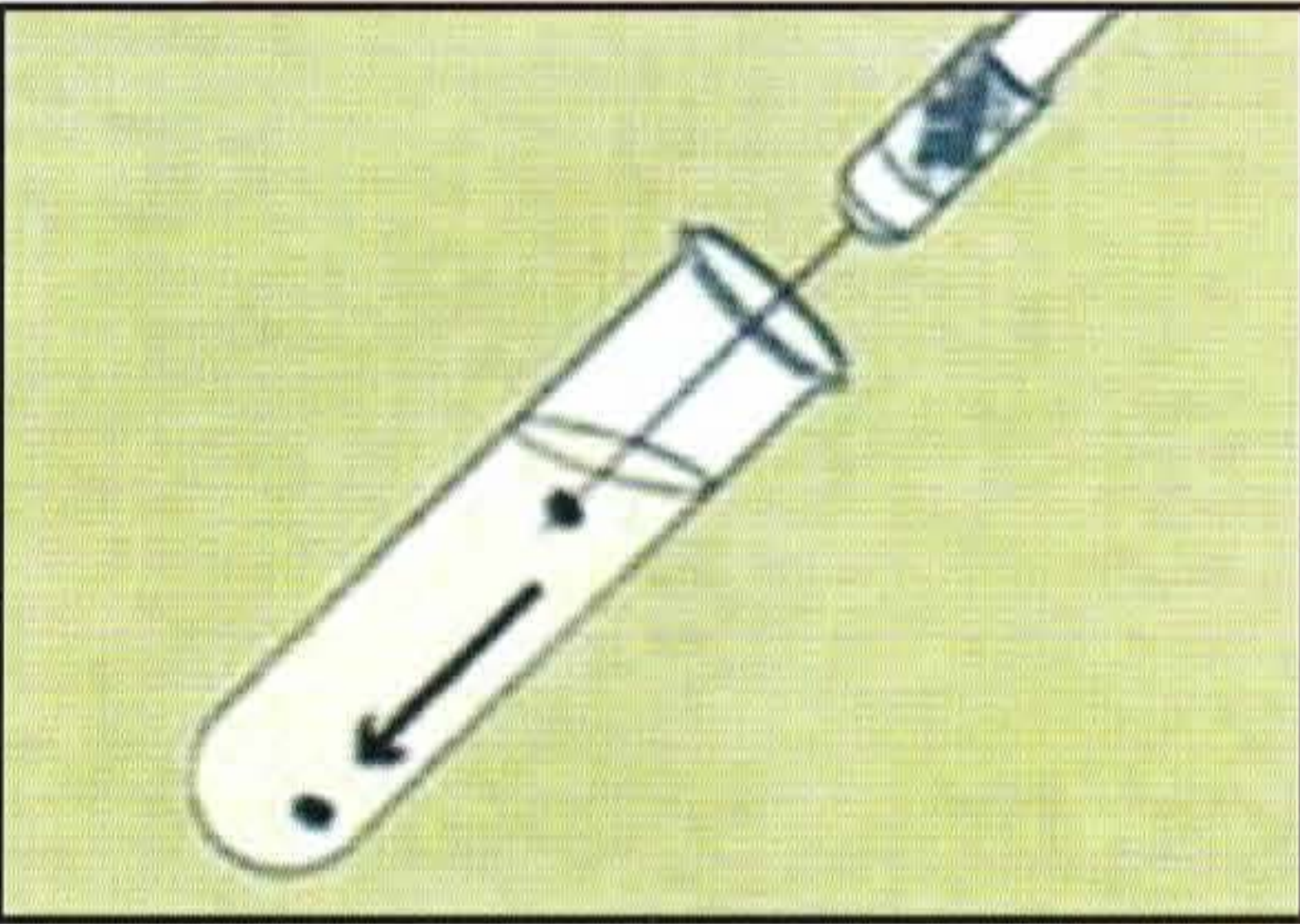
-20°C ile 8°C ısı aralığında saklanan açılmamış Selectrol disk şişesini oda ısısına getirin.



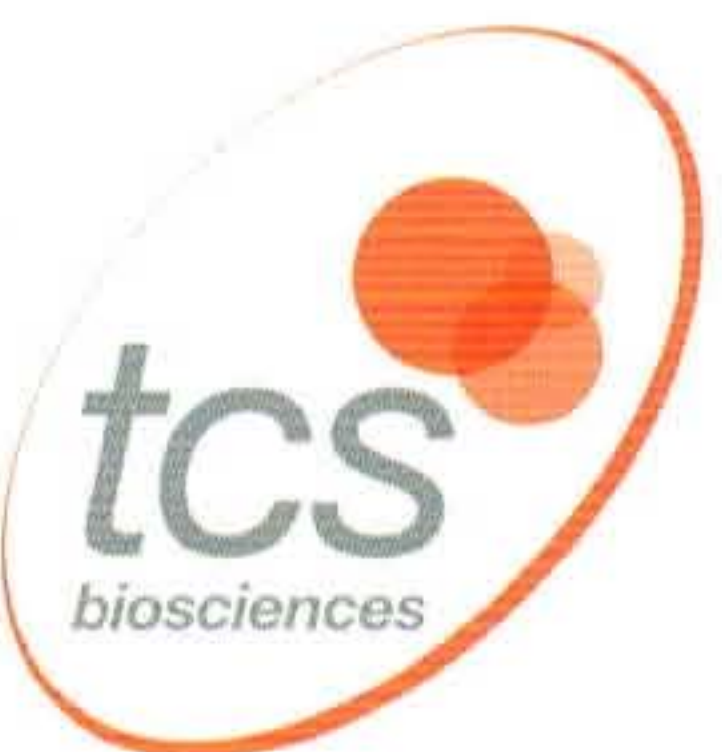
**Diskin şişeden çıkarılması:** Steril forseps veya steril bir 10 µl inokülasyon özesi kullanarak bir tane disk kolaylıkla şişeden çıkarılır. Çıkarılan her bir diskten ardından hemen tüpün üst kapağını kapatın ve şişeyi tekrar -20°C ile 8°C ısı aralığında saklayın.



**Katı besiyerinde kullanımı:** Uygun bir katı besiyeri yüzeyine bir disk koyun. Diskin 10-15 dakika yumuşamasına izin verin. Petri, işlemi hızlandırmak için bir inkübatöre yerleştirilebilir. Yumuşatılmış disk petrinin etrafına yayın ve kullanılan suş için optimum koşullar altında inkübe edin.



**Sıvı besiyerinde kullanımı:** Disk 1-10 ml'lik uygun bir sıvı broth (BHIB veya TSB) içerisine yerleştirin. Sıvıyı hafifçe çalkalayarak disk eritin ve bir stok kültürü elde etmek için optimum koşullar (35-37 °C) altında inkübe edin. Sonrasında steril cam pipet ile bir miktar alarak katı besiyerinde pasajlayın.



TCS Biosciences Ltd.  
Botolph Claydon Buckingham  
MK 18 2LR İngiltere





## Selectrol® nasıl kullanılır?



Sıvılaştırmak için birkaç dakika boyunca disk bırakın, sonra pasajlayın ve izole edilmiş koloniler üretmek için inkübe edin.

Diski kanlıagar gibi uygun büyüme ortamına yerleştirin



Biyokimyasal ve antibiyotik duyarlılık testleri için bir ekim kültürü elde edin



Çözmek için birkaç dakika disk koyup daha sonra bölümleyerek uygun büyüme sağlaması için ortama yayın

Diski, beyin-kalp infüzyonu gibi uygun bir sıvı ortama yerleştirin